

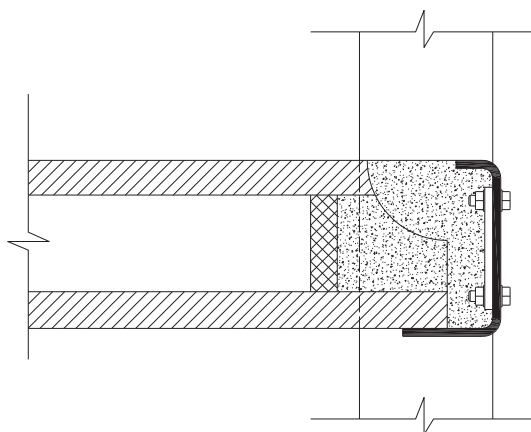
C-PROFILER

- Används vanligen i flervåningsbyggnader
- En asymmetrisk U-profil som utgör ensidigt upplag för håldäcksplattor



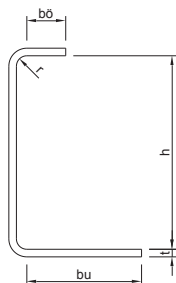
Allmän information

I flervåningsbyggnader används kallformade profiler till kantbalkar som NSC-balken och MKC-balken, som är U-profiler med bredare underfläns än överfläns.



- Profilerna tillverkas av plåt S355J2+N, S355MC eller S420ML
- Utan svetsning vi kan producera profiler upp till längd 6000mm
- Det är möjligt att skära ut infästningshål och urtag
- C-profilerna tillverkas i tjocklek 8-20mm
- Det går att få balkarna blåstrade och ytbehandlade, även varm-förzinkning är möjligt
- Vi har flera standardprofiler som ni kan se på sidan 4, men vi kan också göra speciella profiler enligt kundens ritningar.
- Tillverkningen är certifierad enligt SS-EN 1090-1 i EXC 1-4, vilket innebär att C-profilerna går att få CE-märkta

Möjliga C-profiler



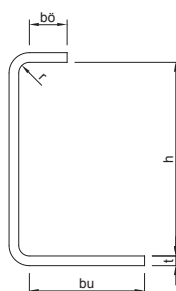
t=8mm

r=11mm → min $b_0=41\text{mm}$

r=15mm → min $b_0=37\text{mm}$

$b_u \geq b_0$ $h \geq b_u$

Max längd utan svetsning L=6000mm



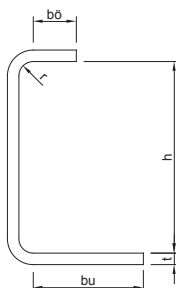
t=10mm

r=11mm → min $b_0=39\text{mm}$

r=15mm → min $b_0=35\text{mm}$

$b_u \geq b_0$ $h \geq b_u$

Max längd utan svetsning L=6000mm



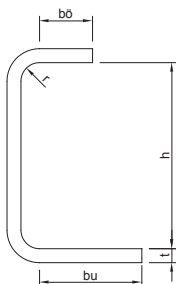
t=12mm

r=15mm → min $b_0=46\text{mm}$

r=20mm → min $b_0=41\text{mm}$

$b_u \geq b_0$ $h \geq b_u$

Max längd utan svetsning L=6000mm



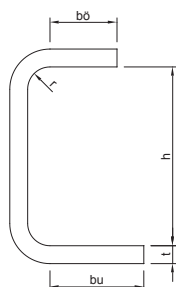
t=15mm

r=20mm → min $b_0=57\text{mm}$

r=25mm → min $b_0=52\text{mm}$

$b_u \geq b_0$ $h \geq b_u$

Max längd utan svetsning L=6000mm



t=20mm

r=25mm → min $b_0=75\text{mm}$

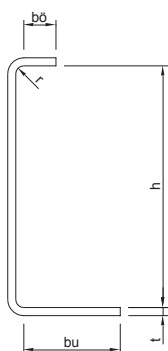
r=30mm → min $b_0=70\text{mm}$

$b_u \geq b_0$ $h \geq b_u$

Max längd utan svetsning L=4500mm

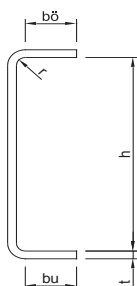
Standardprofiler

NSC (MKC) fasadbalk



NSC - h - t - bu - bö	h, mm	t, mm	bu, mm	bö, mm	r, mm	I, mm ⁴	m, kg/m
NSC-220-10-120-40	220	10	120	40	10	31,5x10 ⁶	31,5
NSC-220-12-120-40	220	12	120	40	15	39,6x10 ⁶	38,7
NSC-280-10-120-40	280	10	120	40	10	54,6x10 ⁶	36,2
NSC-280-12-120-40	280	12	120	40	15	68,4x10 ⁶	44,4
NSC-300-10-120-40	300	10	120	40	10	64,2x10 ⁶	37,8
NSC-300-12-120-40	300	12	120	40	15	80,2x10 ⁶	46,3
NSC-350-10-120-40	350	10	120	40	10	92,4x10 ⁶	41,7
NSC-350-12-120-40	350	12	120	40	15	115,0x10 ⁶	51,0
NSC-400-10-120-40	400	10	120	40	10	127,2x10 ⁶	45,6
NSC-400-12-120-40	400	12	120	40	15	158,0x10 ⁶	55,7

NSC (MKC) fasadbalk



NSC - h - t - bu - bö	h, mm	t, mm	bu, mm	bö, mm	r, mm	I, mm ⁴	m, kg/m
NSC-220-10-58-58	220	10	58	58	10	27,7x10 ⁶	28,1
NSC-220-12-67-67	220	12	67	67	15	37,9x10 ⁶	36,3
NSC-250-10-58-58	250	10	58	58	10	37,1x10 ⁶	30,5
NSC-250-12-67-67	250	12	67	67	15	50,4x10 ⁶	39,1
NSC-280-10-58-58	280	10	58	58	10	48,3x10 ⁶	32,8
NSC-280-12-67-67	280	12	67	67	15	65,2x10 ⁶	41,9
NSC-300-10-58-58	300	10	58	58	10	56,8x10 ⁶	34,4
NSC-300-12-67-67	300	12	67	67	15	76,4x10 ⁶	43,8

BJ svets & Anläggning AB

Plogstigen 3
645 41 Strängnäs
Sverige

Phone: 0152-17716
E-mail: info@bjsvets.se
Website: www.bjsvets.se